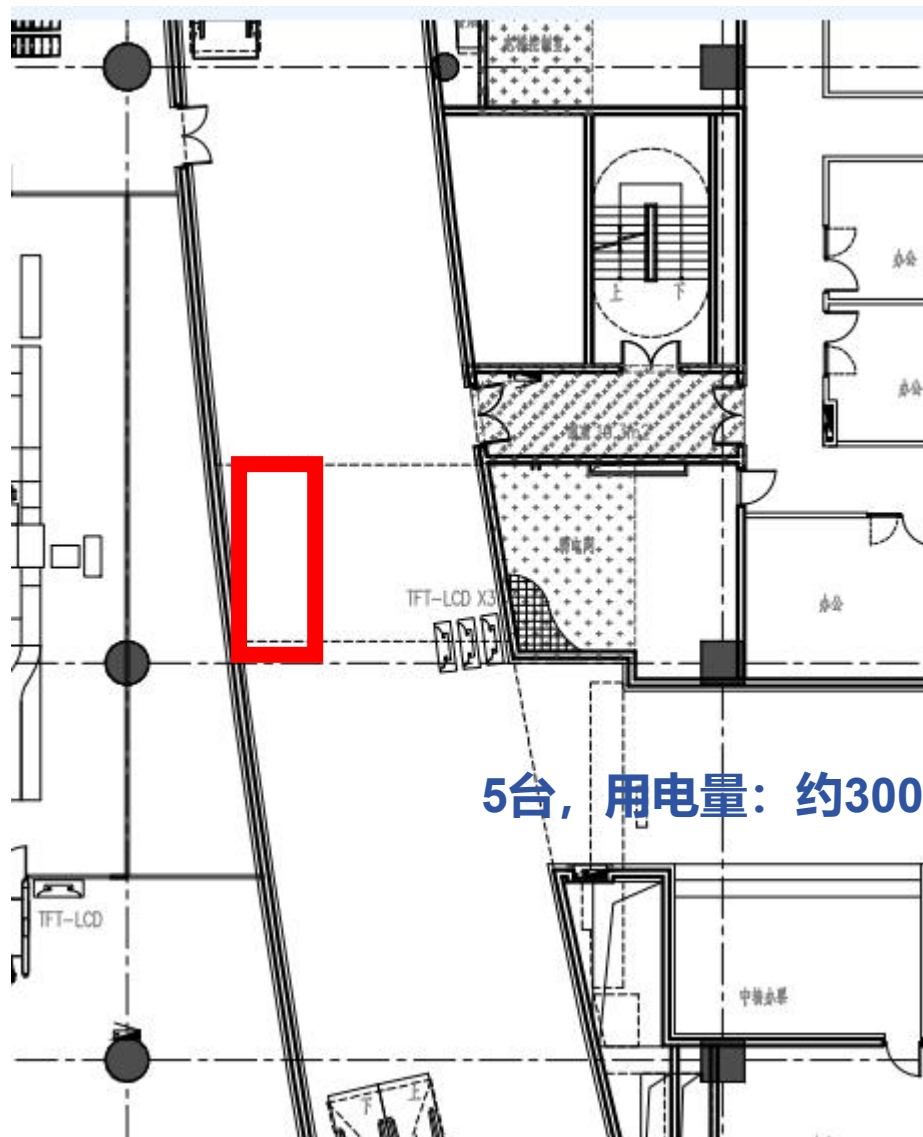
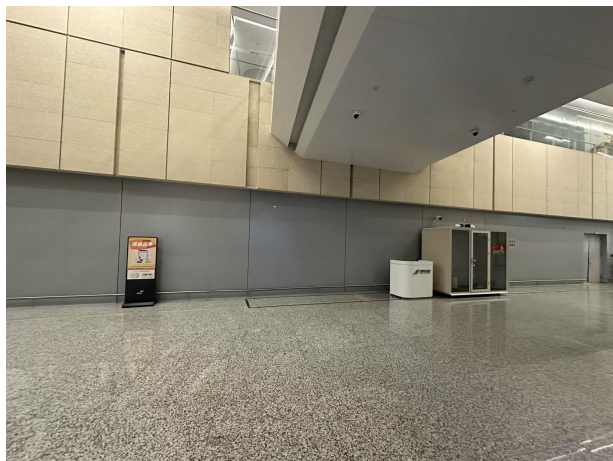
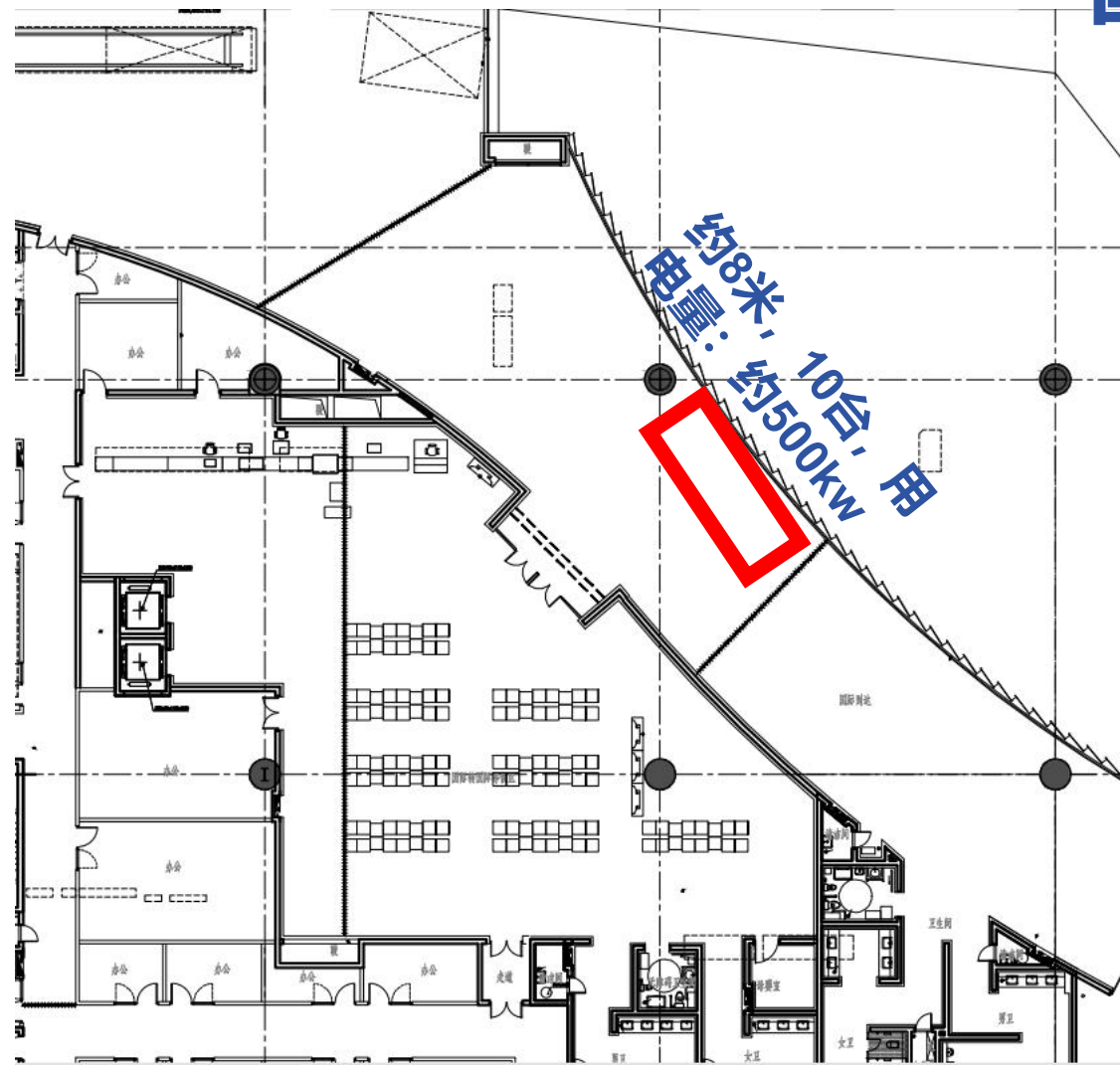


# T4北侧



5台, 用电量: 约300kw

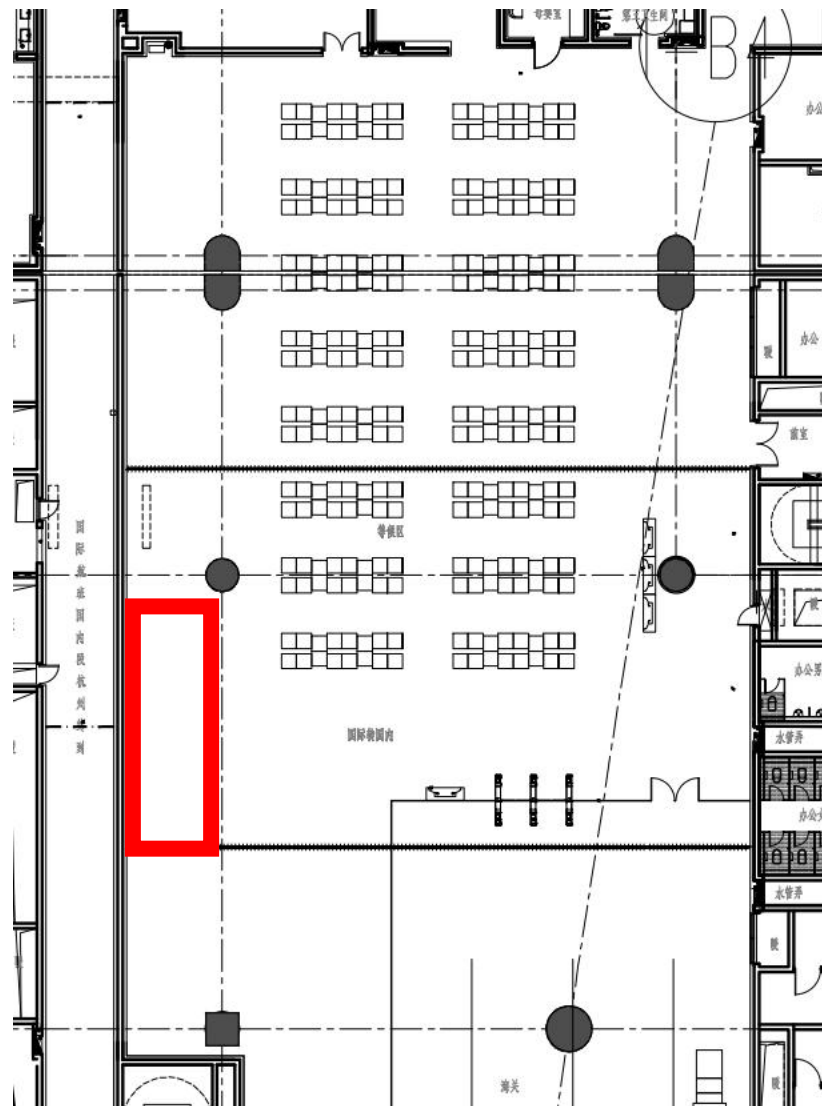
# 国际转国际



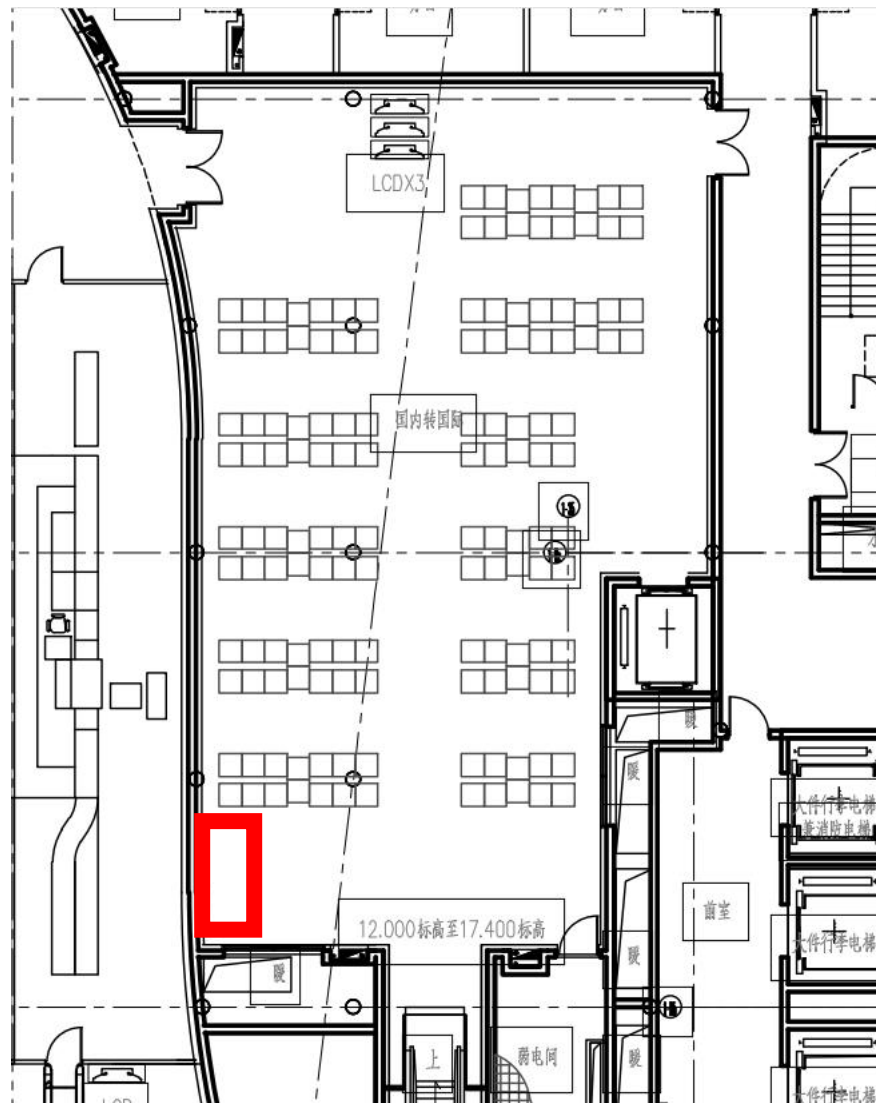
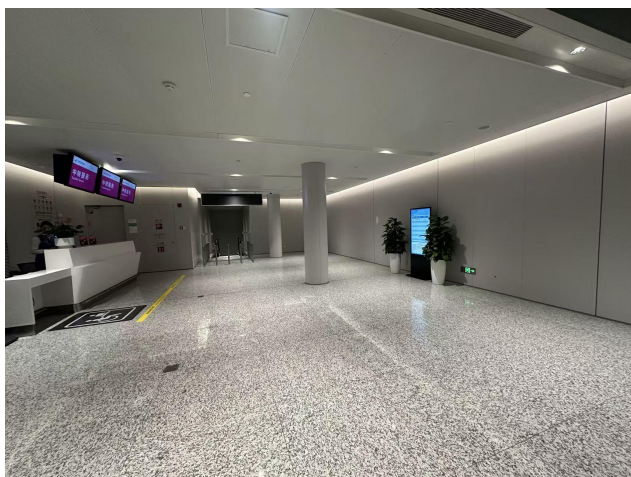
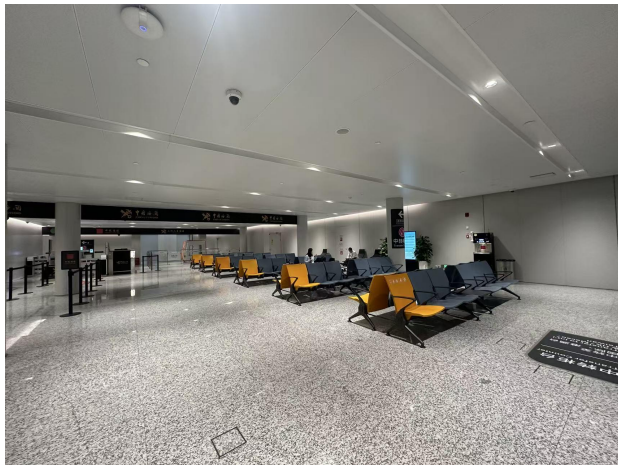
# 国际转国内



约7米, 6台, 用电量: 约300kw



# 国内转国际



约5米, 6台, 用  
电量: 约300kw

招商单元2装修免租期7天。场地涉及物业条件改造，建议于  
物业条件完成改造后移交，具体移交时间以招商人通知为准。  
经营场地移交之日为经营期限的起始日。